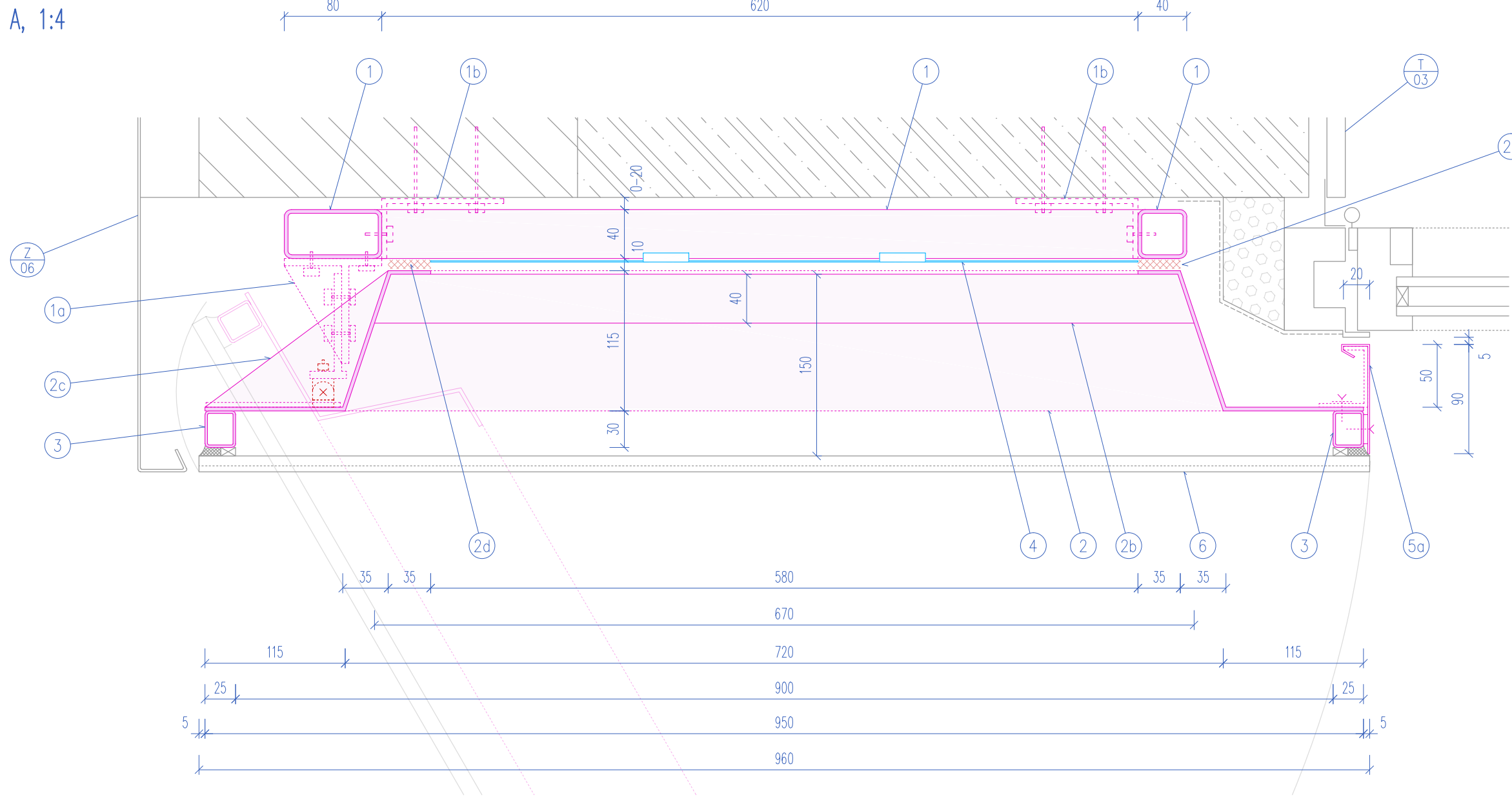


VÝSLEDKY MATERIÁLŮ					
(bez prátů, reterů, spojovacího materiálu apod.)					
		r.š. mm	dl. m	plocha m ²	hmotnost
2	oc. plech 3mm	275	74,41		463,82
2a	oc. pásovinu 5mm	175	15,2		93,49 (10ks)
2b	žebřík oc. pás. 4/40		17,45		21,95 (20ks)
2c	řezko oc. plech 4mm			0,72	21,95 (113ks)
2c	vřetlo 30/75/2		91,38		134,79 (19ks)
celkem ocel					736,00
5a,5b	plech nerez 1mm	130	10,79	1,40	10,94 (4ks)
		60	15,60	0,94	7,30 (9ks)
celkem nerez					18,24

- DZN.: Součástí provedení bude 4ks zámeků na čtyřhran pro uzamčení resp. orelaci v
zavěsné poloze čtyř olejových klíčů. Zámky budou přivazeny ke kazetě ze zadní strany
ke stávajícímu příkolven vhodný profilus z plovací oceli. Provedení antikorozní, pozink.
ocel, příp. nerez.

NOVA WIZIE		BRNO MĚSTO	
OPRAVA PARTERU DOMU A NAVAZUJÍCÍCH PROSTOR MASARYKOVA 10			
HP	ZODPOVĚDNÝ ARCHITEKT	ARCHITEKT	SPOLUPRÁCE
ING. ACH. JIR. HOLMANN/ R. DŮMA A D. 213	ING. ARCH. ROMAN STRNADL	ING. ARCH. TOMÁŠ RŮŽIČKA	BC. JIŘ. JUREKKA
POSLEDNÍ PRŮJEKT BŘEZEN 2018	POSLEDNÍ 308/208, 63402 BRNO	POSLEDNÍ 308/208, 72399800	
STATUTÁRNÍ MĚSTO BRNO, MĚSTSKÁ ČÁST BRNO STŘED	ZODPOVĚDNÝ		
ING. MARTIN ŠTĚPÁN, OSPO	D. 1 ARCHITEKTONICKO STAVĚBNÍ ŘEŠENÍ		
BRZEZEN 2018	NAVRH - ZÁMĚČNICKÉ VÝROBKY - ZDŮJ KAZETY		
1:20, 1:100, 1:4	D.1.6.1.6		

3D SCHEMA VÝSEK KAZETY



DET B, 1:4

